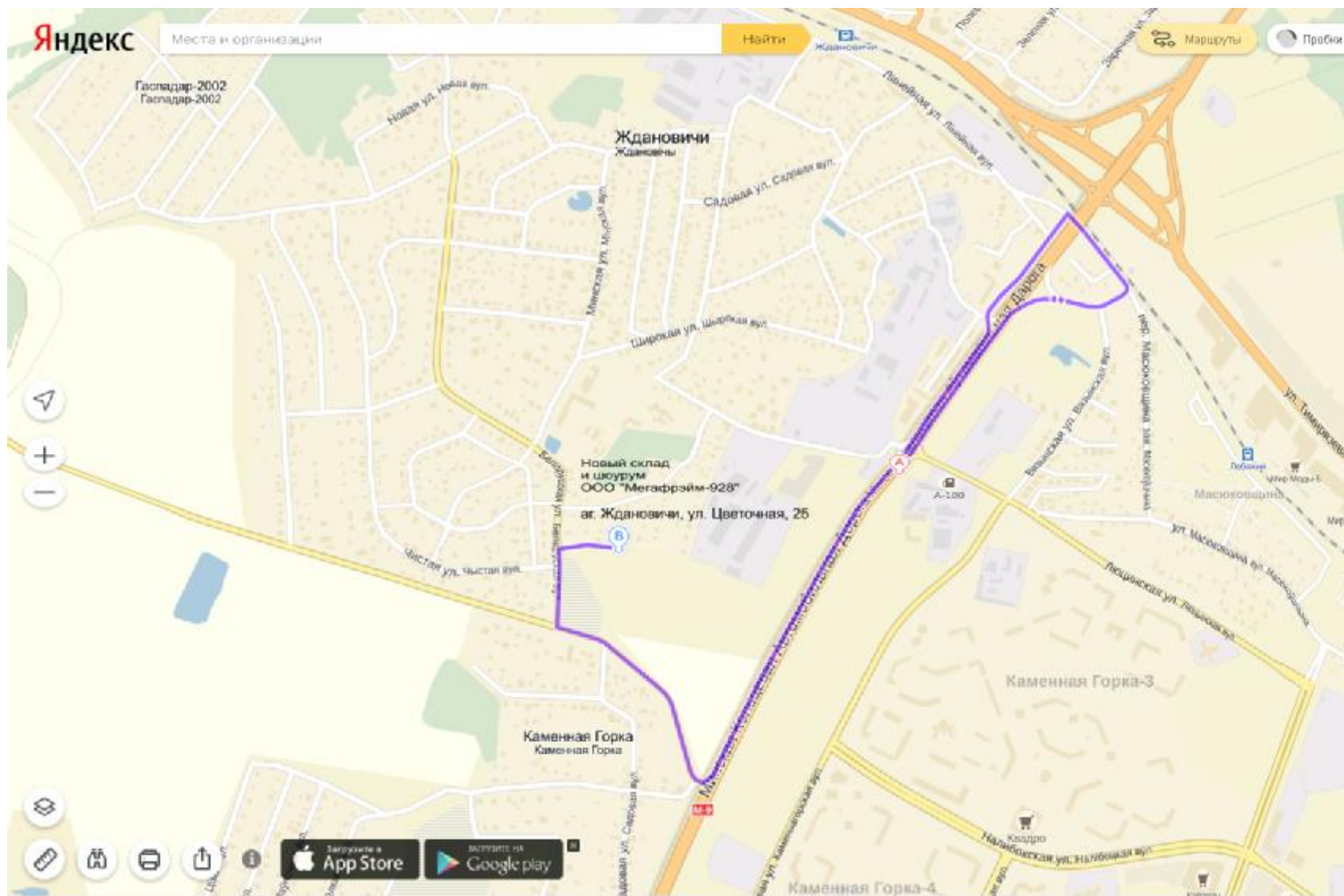


Как к нам доехать на автомобиле с внутреннего кольца МКАД (район Масюковщины, аг. Ждановичи)

Вы в точке А и двигаетесь по внутреннему кольцу МКАД в сторону ТЦ Ждановичи со стороны Гродно (Метро Каменная горка). Необходимо развернуться, чтобы попасть на внешнее кольцо МКАД.

Общая схема



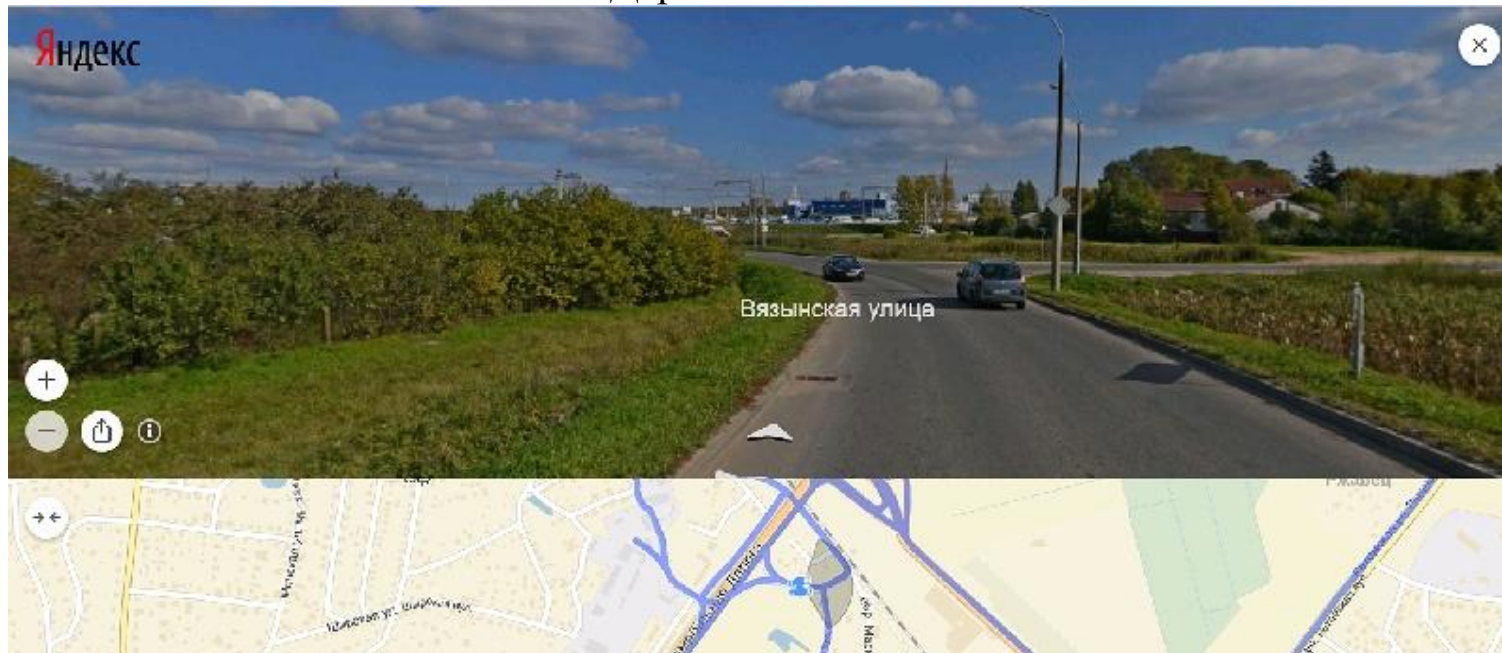
Вы проезжаете съезд на Масюковщину



И, не доехав до большой развязки ТЦ Ждановичи, съезжаете с МКАД по направлению пер. Масюковщина.



Держитесь левее



Упираетесь в Т-образный перекресток,



на котором поворачиваете влево, чтобы попасть под мост.



Сразу за мостом сворачиваете влево, туда, откуда выезжает грузовик на фото

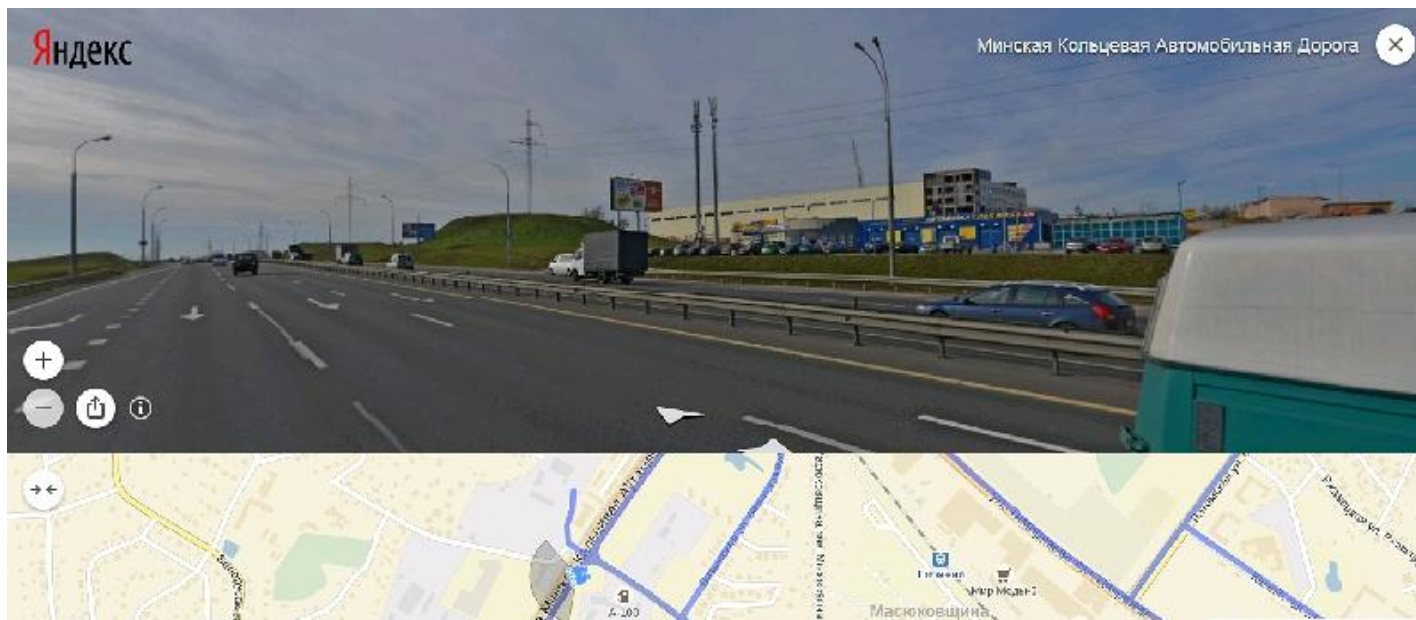


Проезжаете вперед около 350 метров



и выезжаете на внешнее кольцо МКАД.

Следуете около 1,5 км по внешнему кольцу МКАД, оставляя справа автомойку и логистический центр



Съезжаете с МКАД на указателе



Держитесь правее в направлении знака



и проезжаете около 500 метров, оставляя справа поле и забор стройплощадки.

На первом повороте поворачиваете вправо и въезжаете в Ждановичи



Вперед 400 метров и на указателе ул. Цветочная, сворачиваете вправо



Еще около 100 метров и справа третий дом от угла и есть Цветочная, 25

Время работы ООО «Мегафрэйм-928» для розничных клиентов:
Понедельник-пятница 10:00-17:00
Выходные: суббота, воскресенье

В ассортименте более 1500 наименований рамок, альбомов, товаров для интерьера, батарейки, аккумуляторы...

Выйди за рамки! Жизнь разнообразнее, чем кажется.